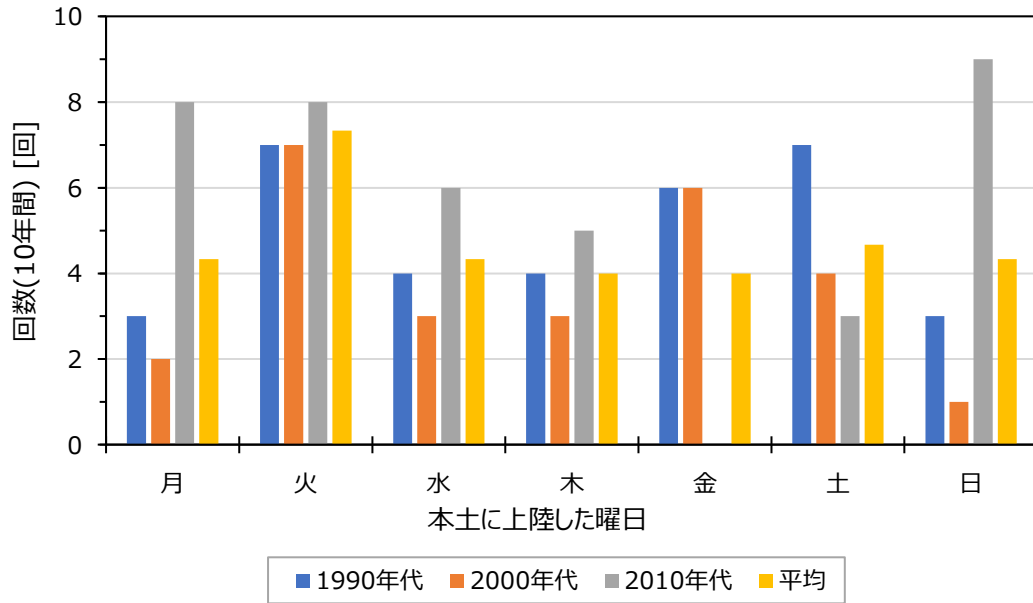


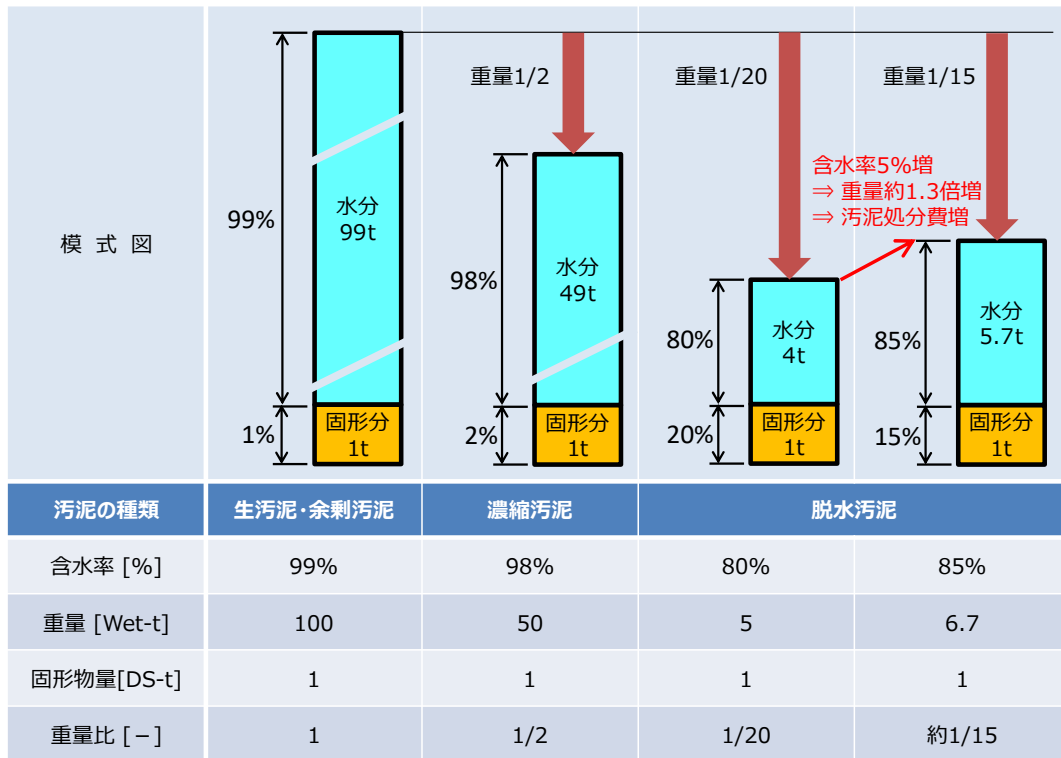
【別紙】



※ 台風上陸・通過データベース (<http://agora.ex.nii.ac.jp/digital-typhoon/disaster/landfall-full/>)

掲載データに基づき作成

図 1 台風の本土上陸回数 (曜日別)



注) 各処理工程での固形物回収率は1と仮定した場合

図 2 脱水汚泥の含水率と重量の関係

表 1 JS 新技術 I 類選定の汚泥脱水技術一覧(令和 2 年 10 月現在)

技術の名称	技術選定を受けた者
圧入式スクリーブレス脱水機(Ⅲ型)	(株)石垣
圧入式スクリーブレス脱水機(Ⅳ型)による濃縮一体化脱水法	(株)石垣
後注入2液型ベルトプレス脱水機	メタウォーター(株)
難脱水性汚泥対応型ベルトプレス脱水機	住友重機械エンバイロメント(株)
多重板型スクリーブレス脱水機-Ⅱ型	アムコン(株)
回転加圧脱水機Ⅲ型	巴工業(株)
難脱水対応強化型スクリーブレス脱水機	(株)神鋼環境ソリューション・(株)北凌
ダウンサイジング型ベルトプレス脱水機	月島機械(株)

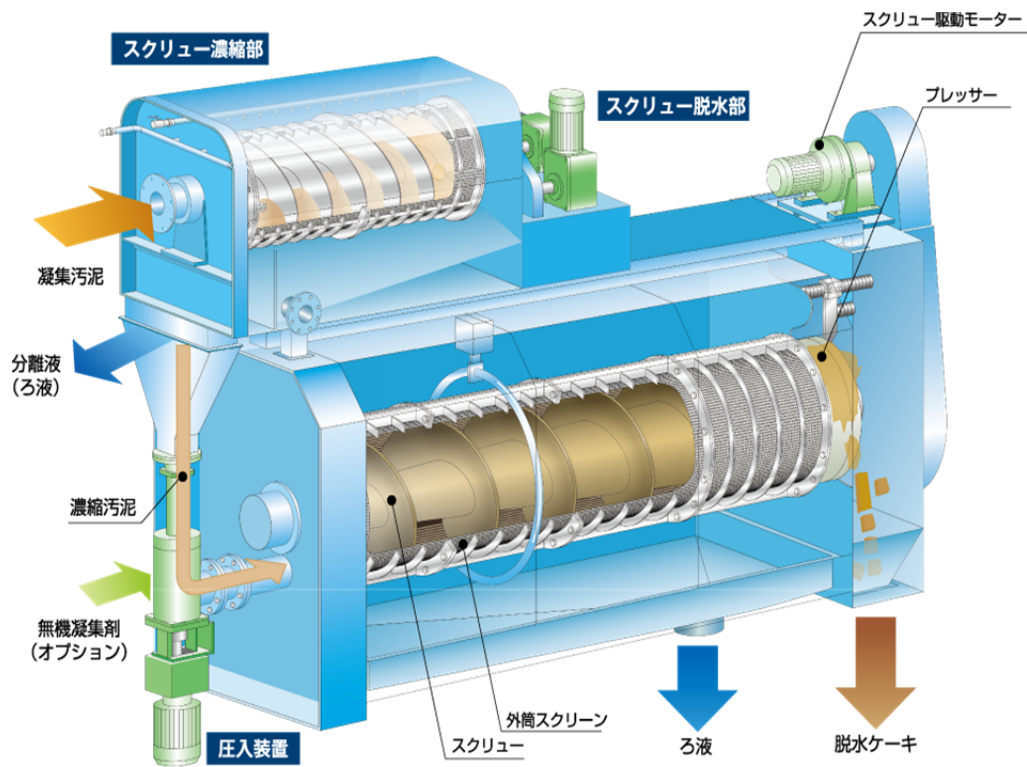


図 3 圧入式スクリーブレス脱水機(Ⅲ型)の構造

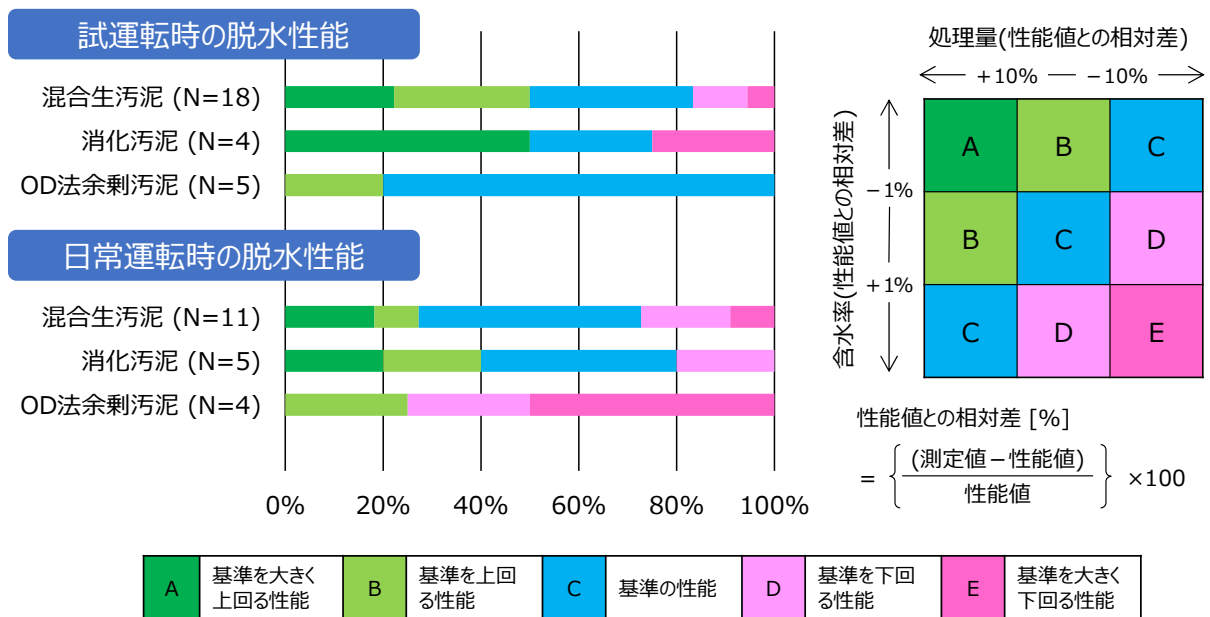


図 4 圧入式スクレープス脱水機(Ⅲ型)の性能調査結果