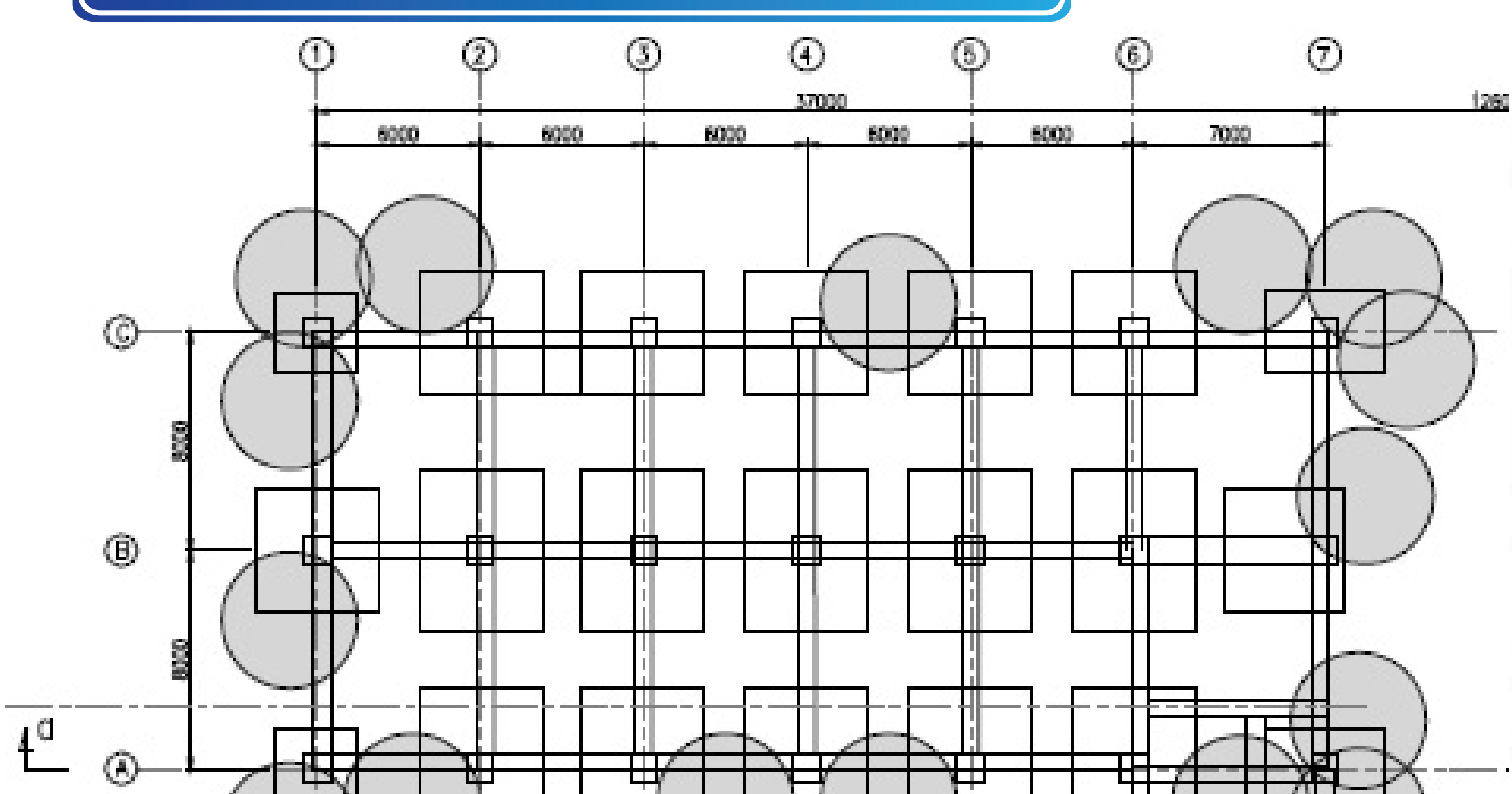
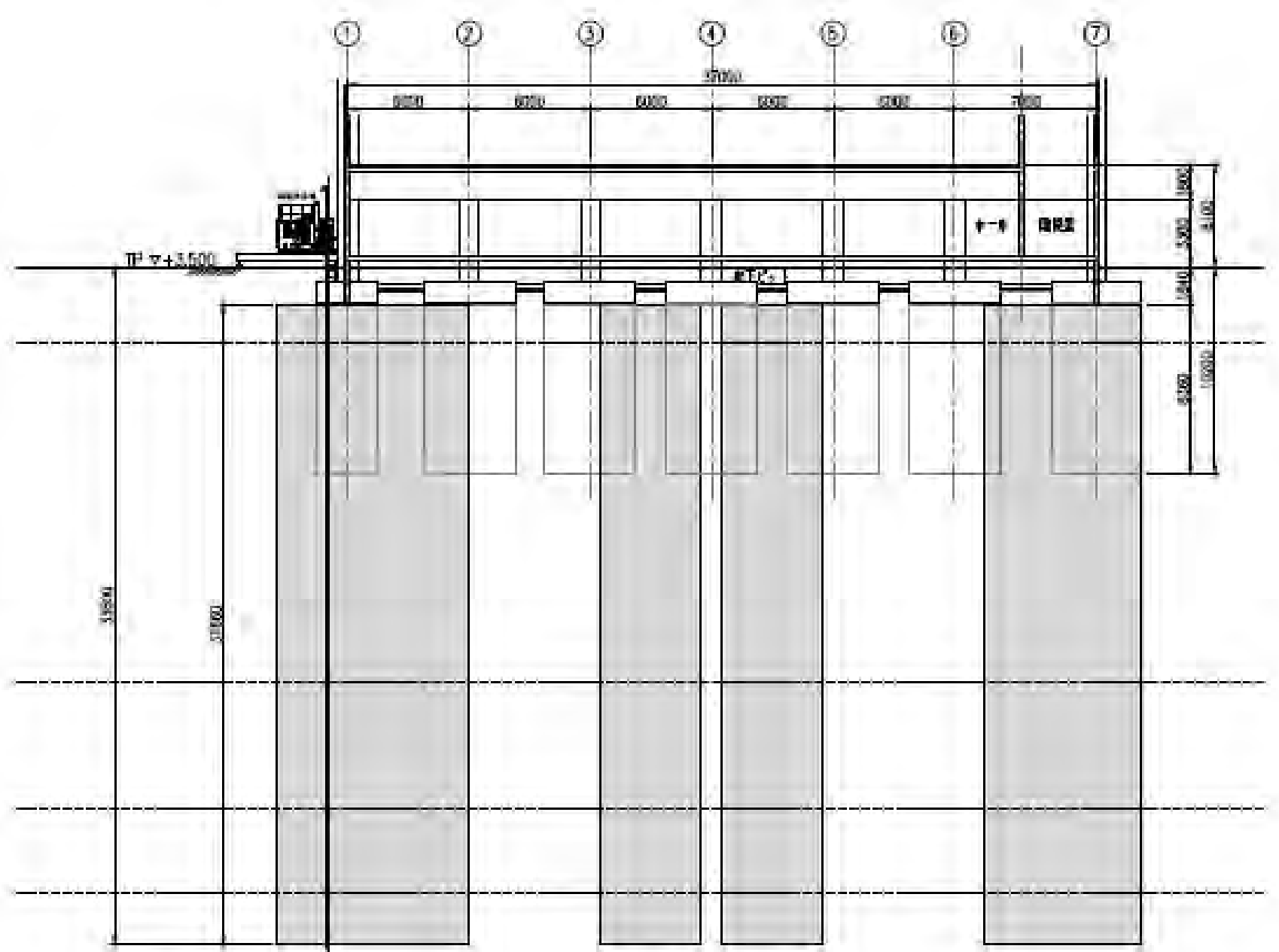


耐震・耐津波対策の提案

耐震対策



地盤改良による建物の沈下抑制・基礎補強



RC耐震壁の増設による耐震補強

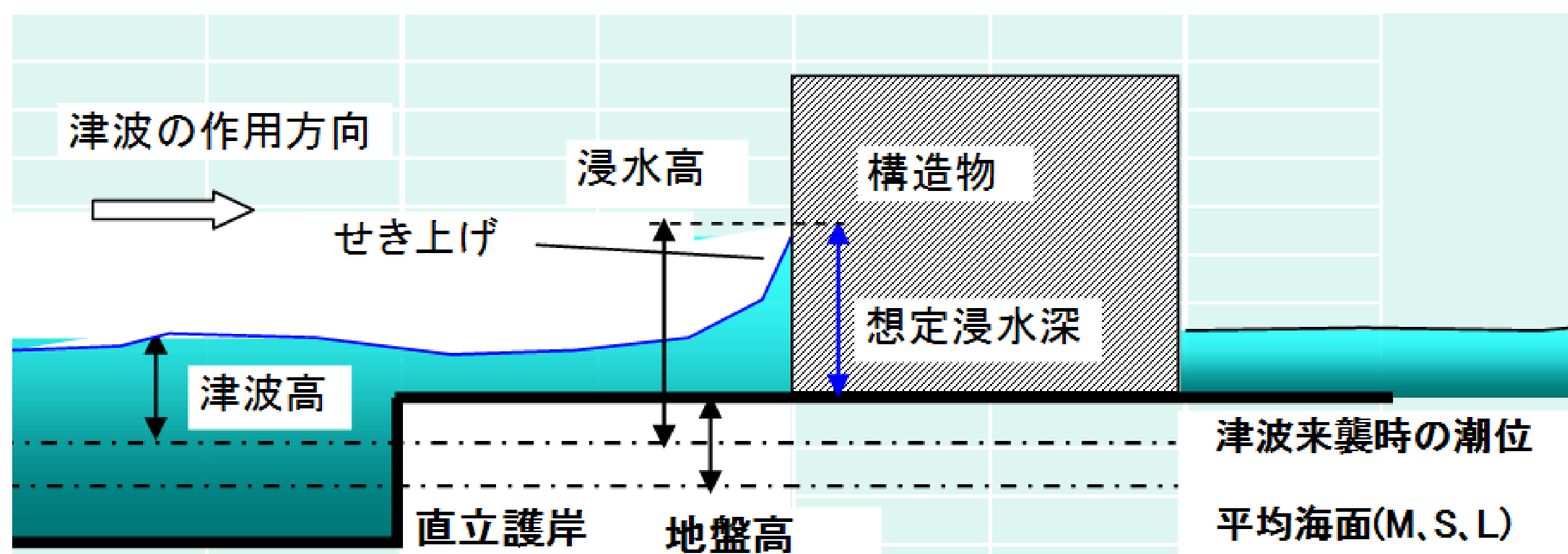


枠付き鉄骨ブレースによる耐震補強

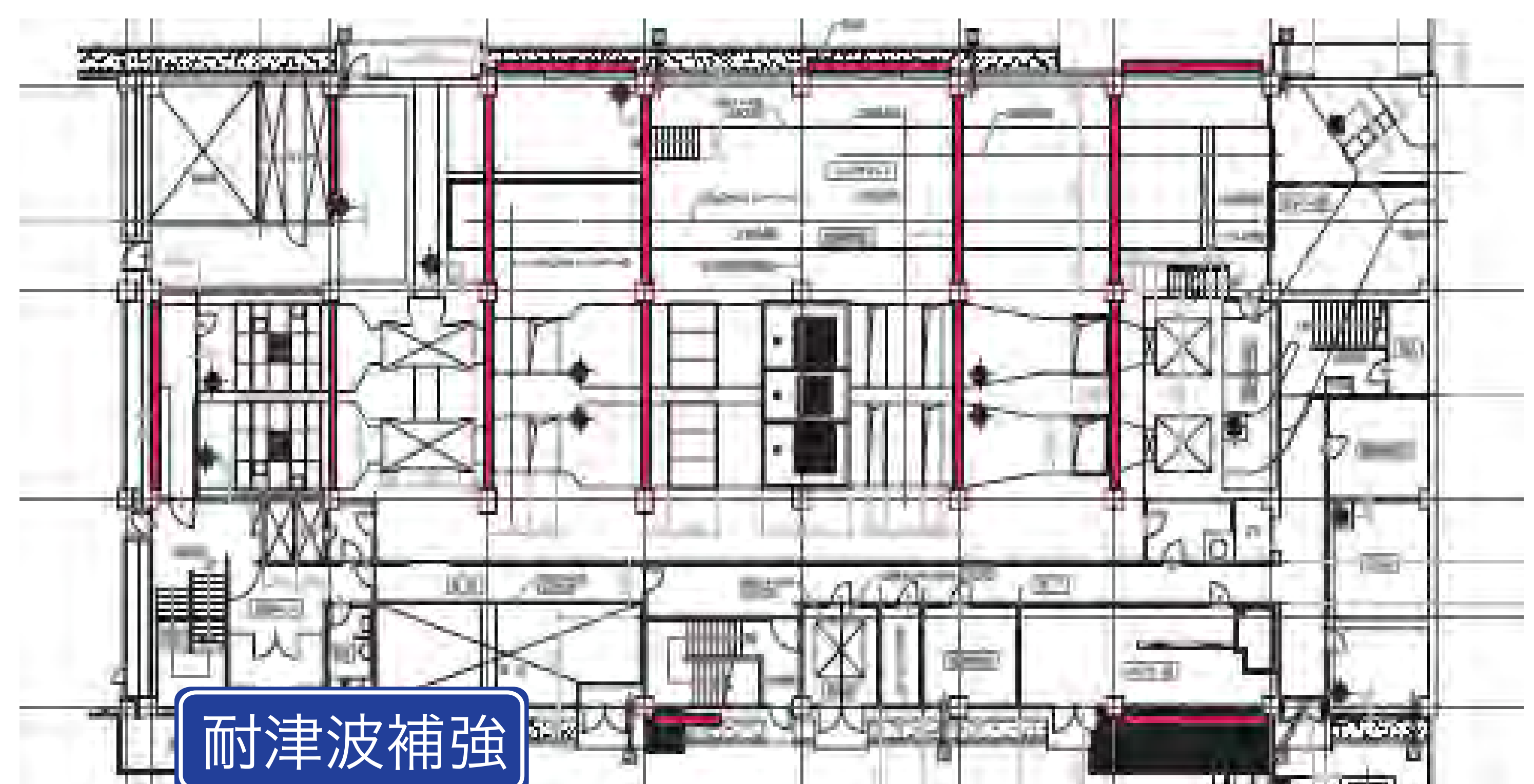


増幅機構付き制震装置による制震補強

耐津波対策



想定浸水深の設定



耐津波補強



防水扉の設置



ポンプ室の止水構造化



避難誘導標識の設置

JSは、地震・津波に対する設計資料を整備しており、地震・津波対策を具体的に提案します。