



～下水道ライフサイクル全体にBIM/CIMを導入することで、
下水道事業の質の向上、効率化、高度化を実現!!～

BIM/CIMは、プロジェクトマネジメントとアセット
マネジメントを仲介する役割。

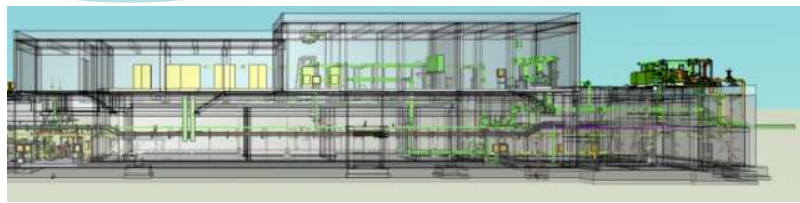
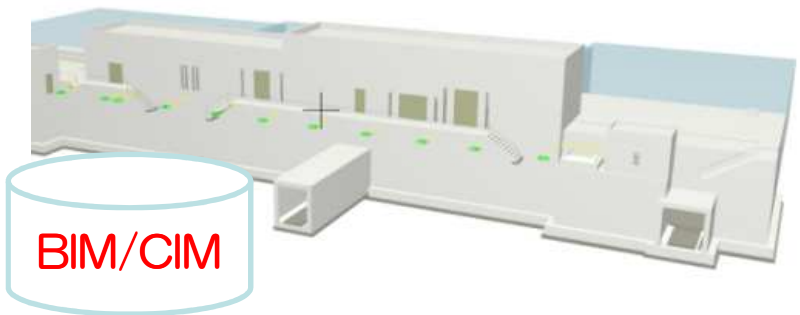
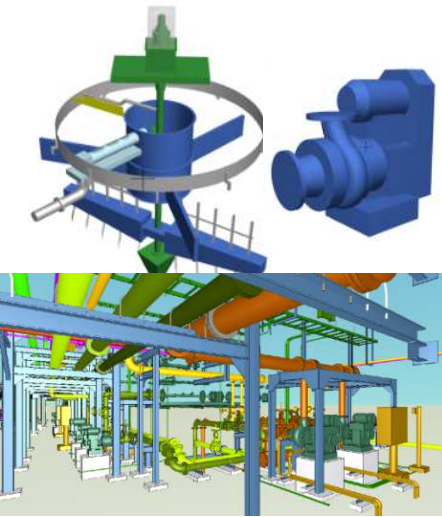
プロジェクトマネジメントシステム(PURE)

調査

設計

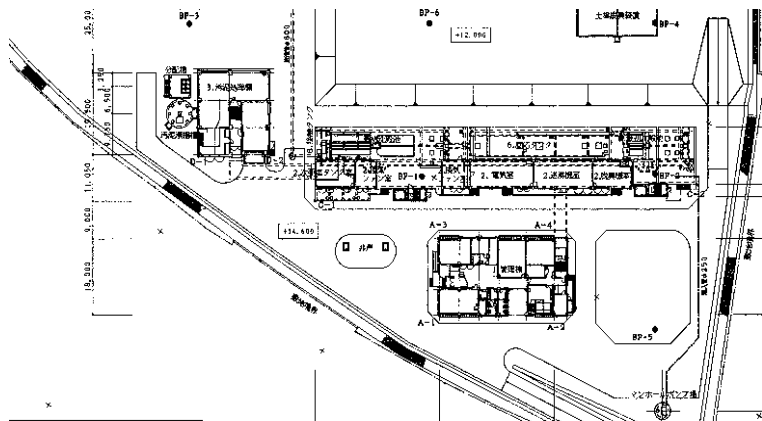
積算・発注

施工



維持管理

アセットマネジメントシステム(AMDB)



民間企業との共同研究を実施中