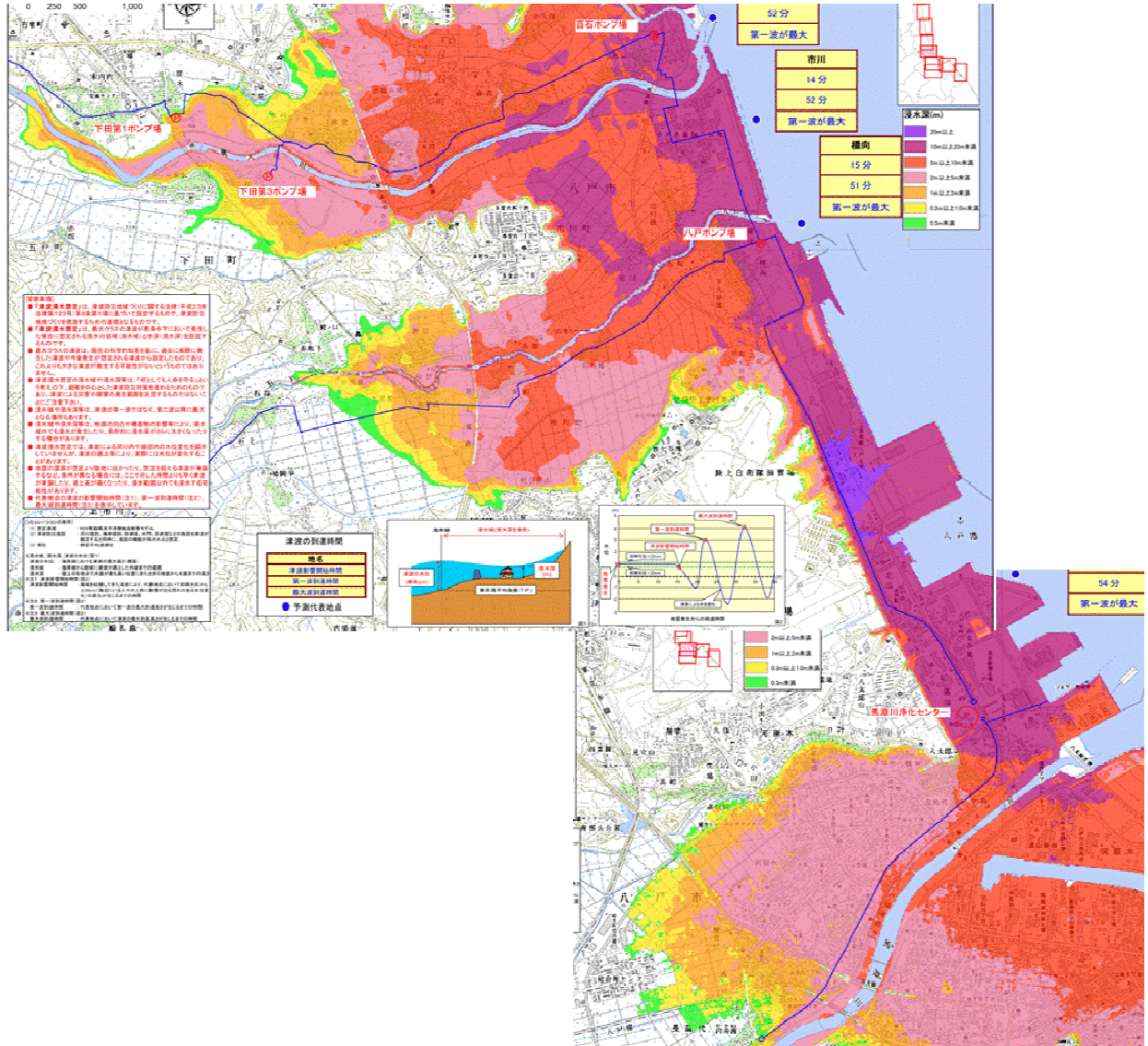


5.1.2 津波規模の設定

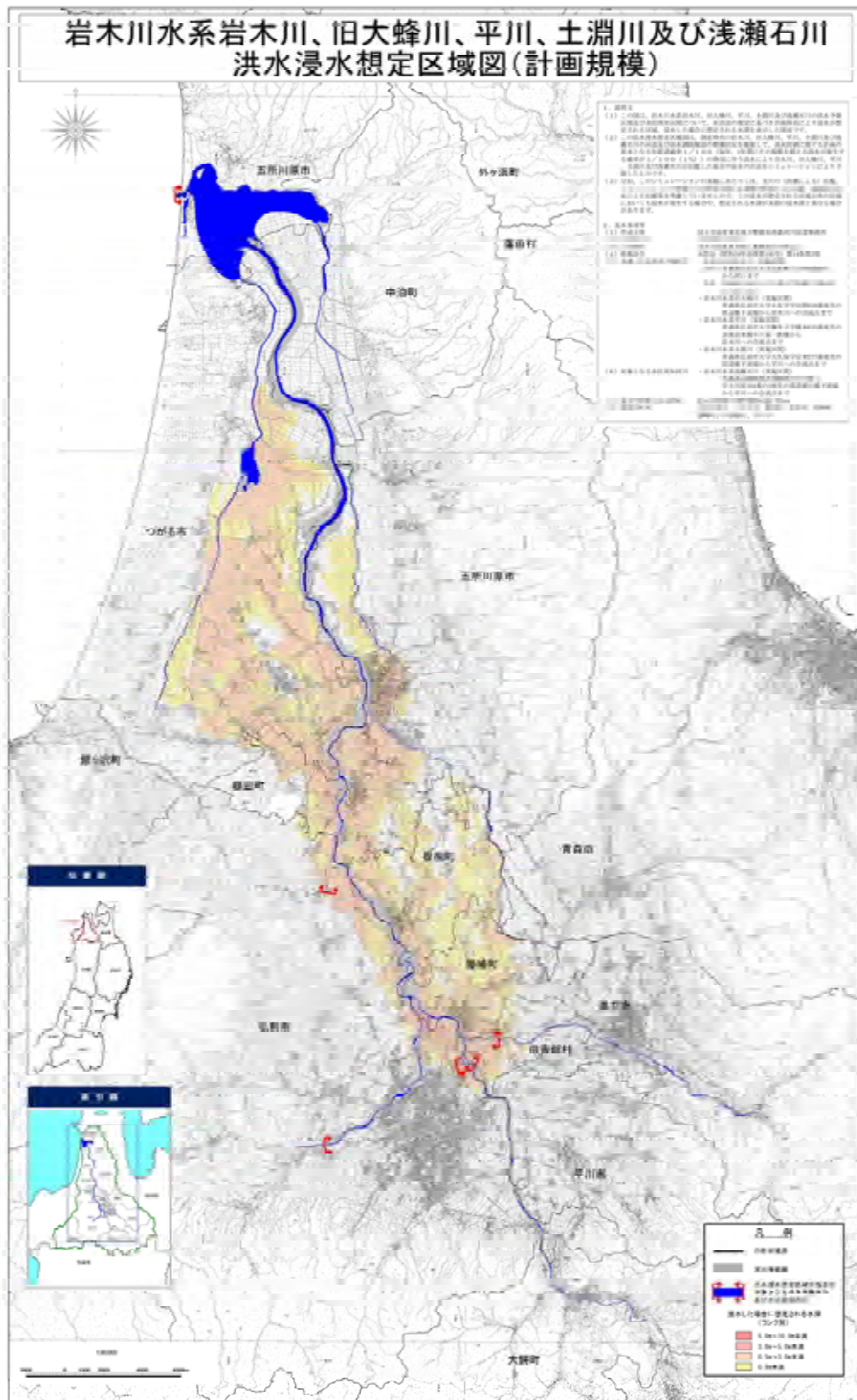
馬淵川流域下水道における津波による被害想定は、津波防災地域づくりに関する法律（平成23年法律第123号）第8条第1項に基づき設定されている H24 青森県太平洋側独自断層モデルによる想定津波（最大クラスの津波）により行う。



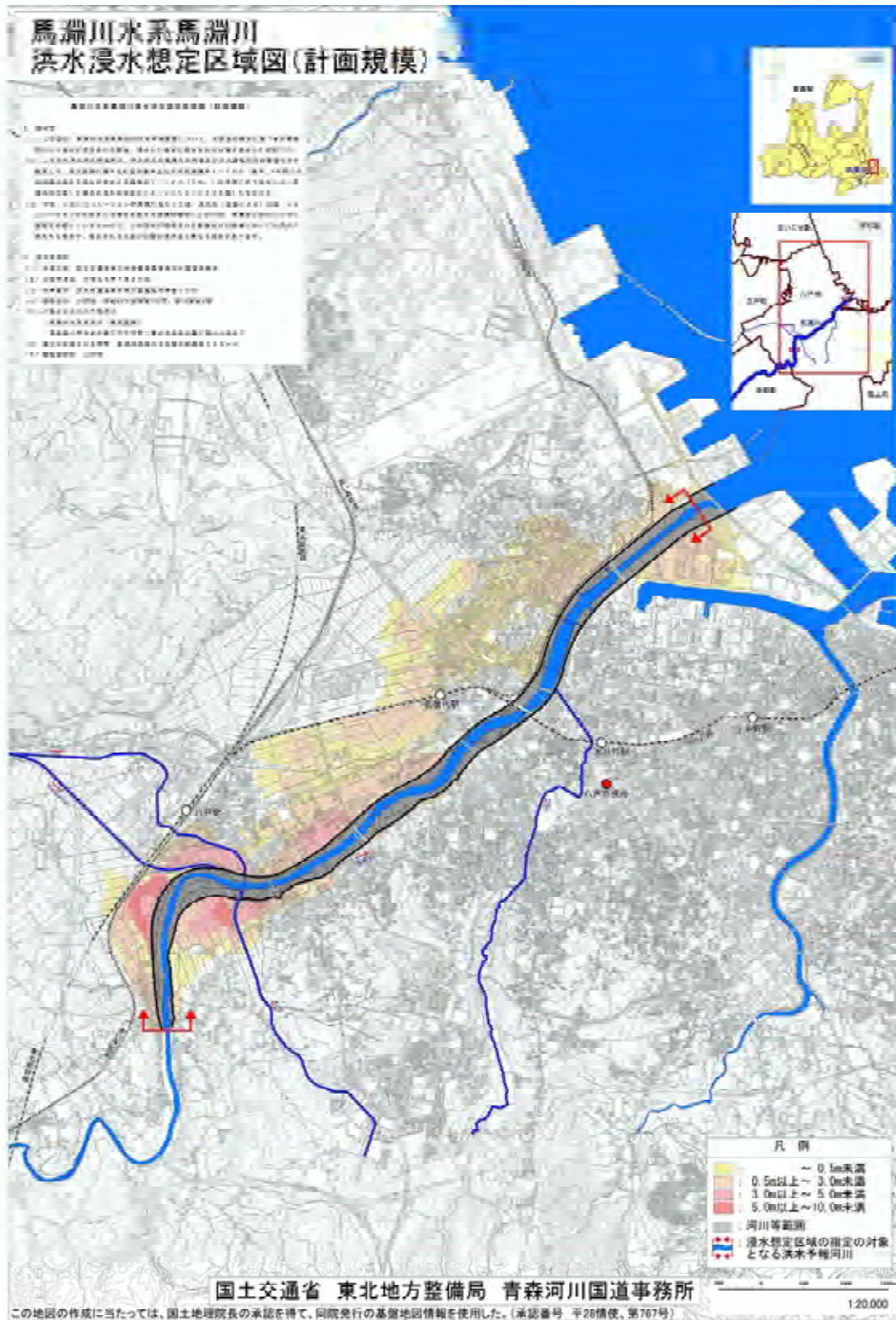
5.1.3 水害規模の設定

洪水浸水想定区域図により水害が発生したことを想定して被害想定を行う。

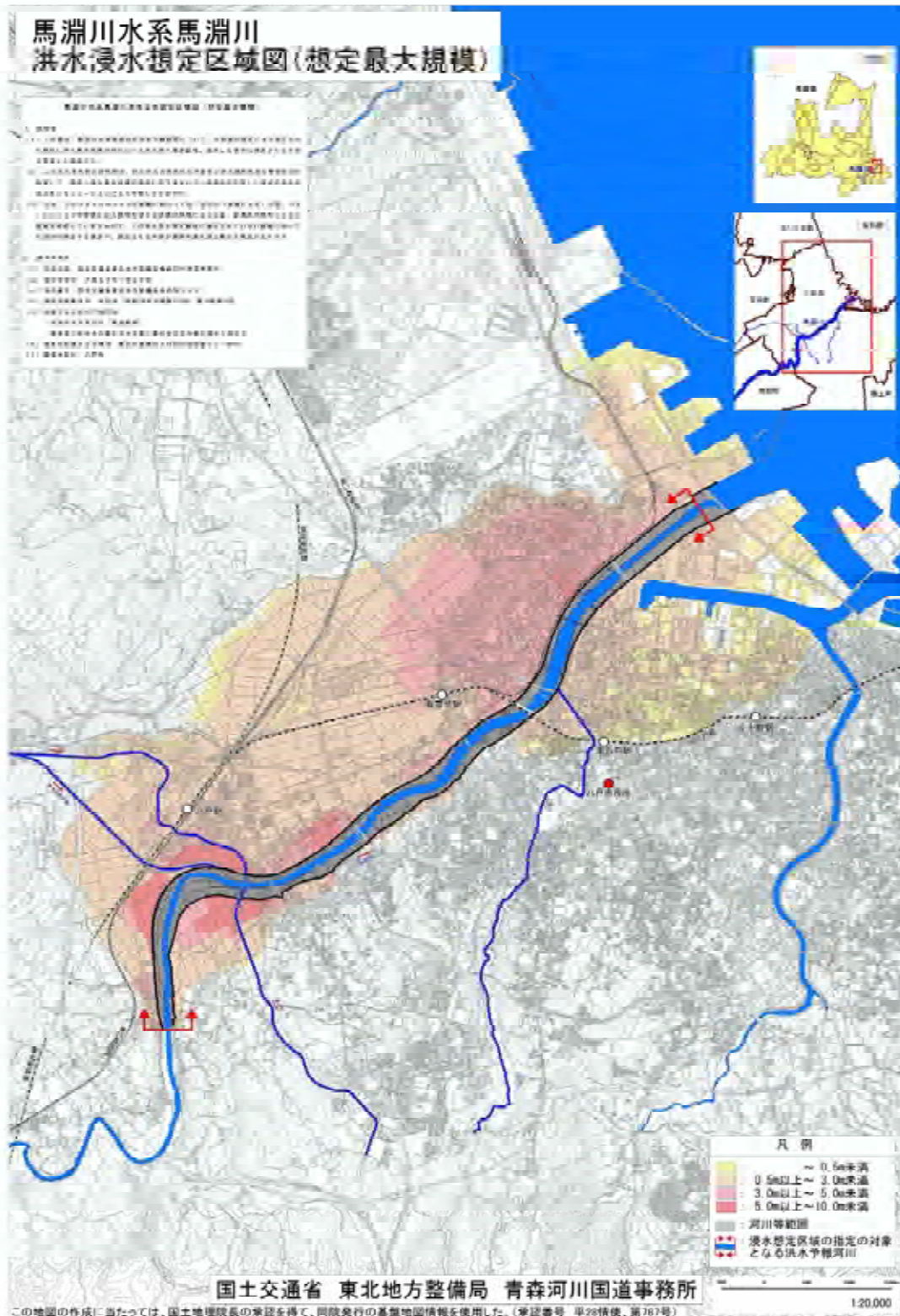
【岩木川水系岩木川、旧大蜂川、平川、土淵川及び浅瀬石川洪水浸水想定区域図（計画規模）】



【馬淵川水系馬淵川洪水浸水想定区域図（計画規模）】



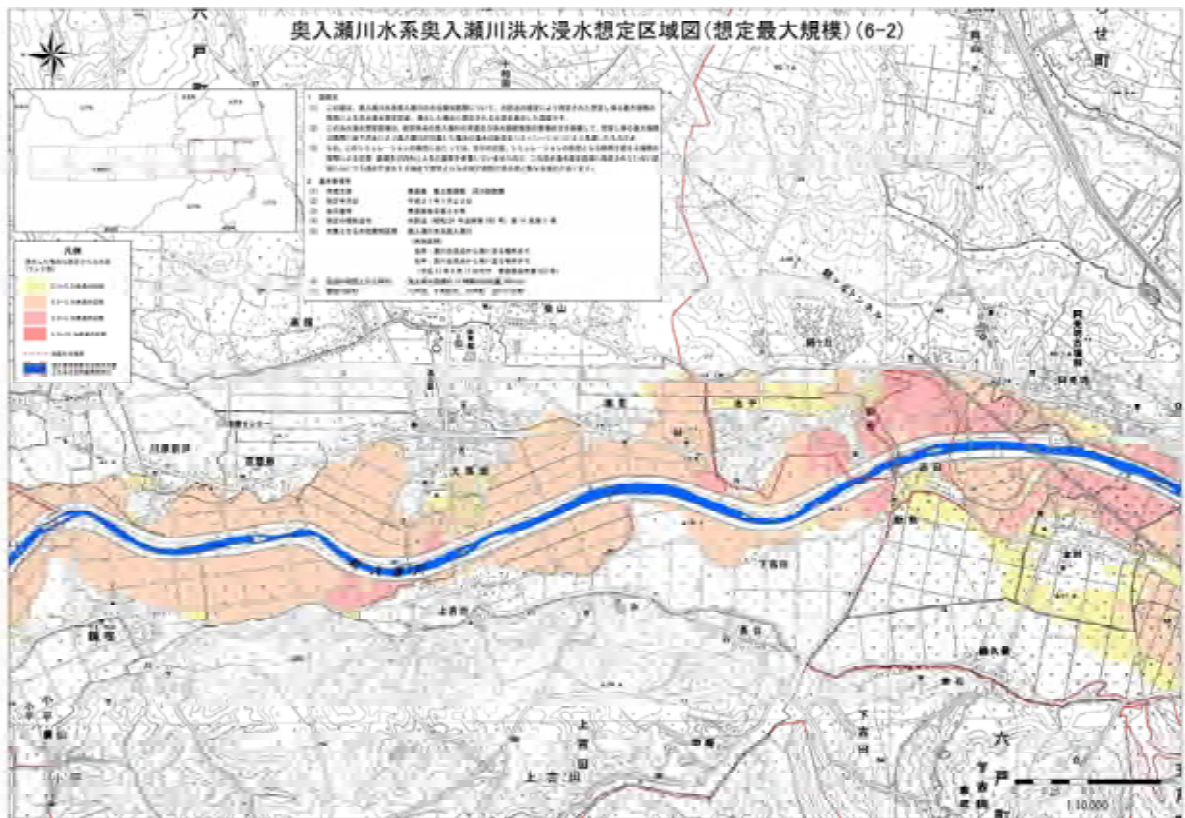
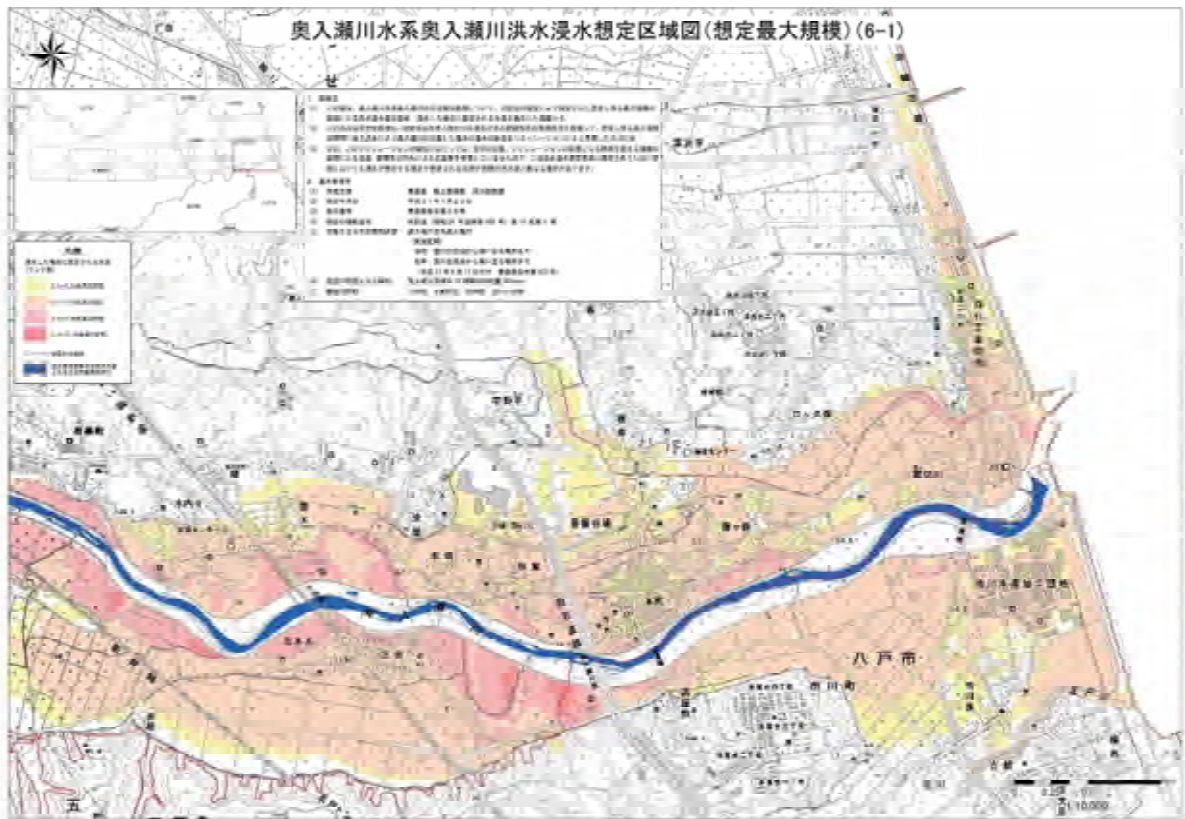
【馬淵川水系馬淵川洪水浸水想定区域図（想定最大規模）】



【奥入瀬水系奥入瀬川洪水浸水想定区域図（計画規模）】



【奥入瀬水系奥入瀬川洪水浸水想定区域図（想定最大規模）】



5.1.4 下水道施設等の耐震化・津波及び耐水化状況

(1) 既存施設（庁舎、管路、処理場、ポンプ場）

① 庁舎（建物）の状況把握

【青森県庁舎 北棟】

項目	結果
庁舎の建築時期	平成12年
新耐震基準対応の有無	<input checked="" type="checkbox"/> 対応済み <input type="checkbox"/> 未対応
耐震補強の有無	<input type="checkbox"/> 耐震補強実施済み <input type="checkbox"/> 実施したが完全ではない <input checked="" type="checkbox"/> 未実施（もしくは実施状況不明）
耐震診断の結果	<input type="checkbox"/> 問題なし <input type="checkbox"/> 問題あり <input checked="" type="checkbox"/> 未実施／不明
耐震診断・工事等の当面の予定、 検討状況	<input checked="" type="checkbox"/> 予定なし <input type="checkbox"/> 耐震診断の予定あり（予定の内容： ） <input type="checkbox"/> 耐震工事の予定あり(予定の内容：)
内水ハザードマップによる危険の有無 （浸水予想区域内か否か）	<input checked="" type="checkbox"/> 予想区域外 <input type="checkbox"/> 予想区域内
洪水ハザードマップによる危険の有無 （浸水予想区域内か否か）	<input checked="" type="checkbox"/> 予想区域外 <input type="checkbox"/> 予想区域内
津波ハザードマップによる危険の有無	<input checked="" type="checkbox"/> 予想区域外 <input type="checkbox"/> 予想区域内

【十和田合同庁舎 上北地域県民局地域整備部】

項目	結果
庁舎の建築時期	昭和56年
新耐震基準対応の有無	<input type="checkbox"/> 対応済み <input checked="" type="checkbox"/> 未対応
耐震補強の有無	<input type="checkbox"/> 耐震補強実施済み <input type="checkbox"/> 実施したが完全ではない <input checked="" type="checkbox"/> 未実施（もしくは実施状況不明）
耐震診断の結果	<input checked="" type="checkbox"/> 問題なし（平成7年度実施） <input type="checkbox"/> 問題あり <input type="checkbox"/> 未実施／不明
耐震診断・工事等の当面の予定、 検討状況	<input checked="" type="checkbox"/> 予定なし <input type="checkbox"/> 耐震診断の予定あり（予定の内容： ） <input type="checkbox"/> 耐震工事の予定あり(予定の内容：)
内水ハザードマップによる危険の有無 （浸水予想区域内か否か）	<input checked="" type="checkbox"/> 予想区域外 <input type="checkbox"/> 予想区域内
洪水ハザードマップによる危険の有無 （浸水予想区域内か否か）	<input checked="" type="checkbox"/> 予想区域外 <input type="checkbox"/> 予想区域内
津波ハザードマップによる危険の有無	<input checked="" type="checkbox"/> 予想区域外 <input type="checkbox"/> 予想区域内

青森県下水道防災マニュアル

②下水道施設の耐震化状況の把握

a) 管渠

【岩木川流域下水道】

幹線名	○：耐震化済み又は照査でOK ×：未耐震化又は照査でNG、－：対象外			○：津波影響なし ×：津波影響あり	備考
	土木（※2）		建築		
	L1 地震動	L2 地震動	新耐震		
岩木・弘前幹線	○	○	－	○	
黒石・藤崎幹線	○	○	－	○	
大鰐・田舎館幹線	○	○	－	○	
板柳・藤崎幹線	○	○	－	○	
浪岡・田舎館幹線	○	○	－	○	
常磐・田舎館幹線	○	○	－	○	

【馬淵川流域下水道】

幹線名	○：耐震化済み又は照査でOK ×：未耐震化又は照査でNG、－：対象外			○：津波影響なし ×：津波影響あり	備考
	土木（※2）		建築		
	L1 地震動	L2 地震動	新耐震		
八戸幹線	○	○	－	×	
六戸・八戸幹線	○	○	－	×	
下田幹線	○	○	－	×	
六戸・下田幹線	○	○	－	×	
五戸・八戸幹線	○	○	－	×	

【十和田湖特定環境保全公共下水道】

幹線名	○：耐震化済み又は照査でOK ×：未耐震化又は照査でNG、－：対象外			○：津波影響なし ×：津波影響あり	備考
	土木		建築		
	L1 地震動	L2 地震動	新耐震		
休屋・宇樽部幹線	△	△	－	○	共用
子ノ口・宇樽部幹線	○	△	－	○	青森県単独

※一部区間 NG

平成9年度以前に布設した重要な幹線等の延長 L=28.8km

耐震性能が不明な延長 L=1.4km（休屋・宇樽部幹線 L=0.3km、宇樽部幹線 L=1.1km）

耐震性能が確保されていない延長 L=1.0km（休平・休屋幹線 L=4m、宇樽部幹線 L=0.2km、子ノ口・宇樽部幹線 L=0.2km、放流渠宇樽部工区 L=0.6km）

b) 施設

【岩木川流域下水道】

終末処理場名 又はポンプ場名	施設名	系列	○：耐震化済み又は照査でOK ×：レベル1、レベル2ともにNG L1：レベル1のみOK、－：対象外				津波 1	備考
			土木	建築	直接	杭		
岩木川浄化センター	管理棟		－	○	－	×	○	
	管廊		×	－	×	－	○	
	沈砂池ポンプ棟		×	×	×	－	○	
	管廊		×	－	×	－	○	
	汚泥処理棟		×	○	×	－	○	
	圧送汚泥処理棟		○	○	○	－	○	
	機械濃縮棟		L1	○	L1	－	○	
	重力濃縮タンク		×	○	×	－	○	
	生物脱臭機棟		－	×	×	－	○	
	ブロワ棟		×	○	－	×	○	
	脱臭機棟		－	○	－	○	○	
	分配槽		L1	－	L1	－	○	
	最初沈殿池	A1	×	○	×	－	○	
	反応槽	A1	×	○	×	－	○	
	最終沈殿池	A1	×	○	×	－	○	
	最初沈殿池	A2	×	○	×	－	○	
	反応槽	A2	×	○	×	－	○	
	最終沈殿池	A2	×	○	×	－	○	
	最初沈殿池	B	○	○	○	－	○	
	反応槽	B	○	○	○	－	○	
	最終沈殿池	B	○	○	○	－	○	
	砂ろ過接触棟		×	○	×	－	○	
	処理水再利用施設		○	○	○	－	○	
	放流ポンプ棟		○	－	○	－	○	
	B系汚泥濃縮棟		○	○	○	－	○	
	汚泥焼却施設		○	○	－	○	○	
汚泥焼却電気棟		○	○	－	○	○		
自家発電気棟		－	○	○	－	○		

¹津波 ○：津波影響なし、×：津波影響あり

青森県下水道防災マニュアル

藤崎中継ポンプ場			×	○	×	—	○	
田舎館中継ポンプ場			×	○	—	×	○	
平賀中継ポンプ場			×	○	×	—	○	
弘前中継ポンプ場			L1	○	L1	—	○	
浪岡中継ポンプ場			L1	○	L1	—	○	
平賀第二中継ポンプ場			×	○	×	—	○	
田舎館第二中継ポンプ場			×	○	×	—	○	
板柳中継ポンプ場			×	○	—	×	○	
大鰐中継ポンプ場			L1	○	L1	—	○	

【馬淵川流域下水道】

終末処理場名 又はポンプ場名	施設名	系列	○：耐震化済み又は照査でOK ×：レベル1、レベル2ともにNG L1：レベル1のみOK、—：対象外				津波	備考
			土木	建築	直接	杭		
馬淵川浄化センター	管理本館		—	○	—	○	×	
	第2機械棟		×	○	—	○	×	
	ポンプ棟		L1	○	○	—	×	
	機械棟		L1	○	○	—	×	
	第2ポンプ場		×	○	—	—	×	
	砂ろ過棟		—	○	—	○	×	
	最初沈殿池	1	×	—	—	○	×	
	最初沈殿池	2	L1	—	—	○	×	
	最初沈殿池	3	○	—	—	○	×	
	反応槽	1	×	—	—	○	×	
	反応槽	2	×	—	—	○	×	
	反応槽	3	○	—	—	○	×	
	最終沈殿池	1	×	—	—	○	×	
	最終沈殿池	2	L1	—	—	○	×	
	最終沈殿池	3	○	—	—	○	×	
	重力濃縮槽	1	L1	—	—	○	×	
	重力濃縮槽	2	○	—	—	○	×	
八戸汚水中継ポンプ場			×	○	×	—	×	

青森県下水道防災マニュアル

百石汚水中継ポンプ場			L1	○	×	—	×	
下田第1汚水中継ポンプ場			×	○	○	—	×	
下田第2汚水中継ポンプ場			×	○	○	—	○	
下田第3汚水中継ポンプ場			×	○	○	—	×	
下田第4汚水中継ポンプ場			○	○	○	—	○	
六戸汚水中継ポンプ場			×	○	○	—	○	

【十和田湖特定環境保全公共下水道】

終末処理場名 又はポンプ場名	施設名	系列	○：耐震化済み又は照査でOK ×：レベル1、レベル2ともにNG L1：レベル1のみOK、—：対象外				津波	備考
			土木	建築	直接	杭		
十和田湖浄化センター	水処理棟		—	○	—	—	○	
	最初沈殿池	1・2	○	—	—	×	○	
	エアレーションタンク1・2	1・2	—	○	×	—	○	
	最終沈殿池1・2	1・2	○	×	—	—	○	
	砂ろ過棟1・2	1・2	○	—	×	—	○	
	最初沈殿池3・4	3・4	○	—	×	—	○	
	エアレーションタンク3・4	3・4	—	○	×	—	○	
	最終沈殿池3・4	3・4	×	—	○	—	○	
	砂ろ過棟3・4	3・4	○	×	—	—	○	
	管理本館		—	○	○	—	○	
	管廊(管理本館～汚泥処理棟)		○	—	○	—	○	
	管廊(汚泥処理棟～水処理棟)		○	○	—	—	○	
	汚泥処理棟		—	×	○	—	○	
休屋第1ポンプ場	ポンプ棟		○	×	—	○	○	
	調整槽		—	×	—	○	○	
休屋第2ポンプ場			×	×	—	○	○	

青森県下水道防災マニュアル

休屋第3ポンプ場			○	○	×	—	○	
宇樽部ポンプ場			○	○	×	—	○	
子ノロポンプ場			○	—	L1	—	○	

レベル1地震動

施設の供用期間内に1~2度発生する確率を有する地震動。

レベル2地震動

陸地近傍に発生する大規模なプレート境界地震や直下型地震によ地震動のように、施設の供用期間内に度発生する確率は低いが大きな強度を持つ地震動。

③ 処理場・ポンプ場の耐水化等状況の把握

【岩木川流域下水道】

終末処理場名 又はポンプ場名	施設名	○：耐水化済 ×：未耐水化 —：対象外	対象外力	○：屋外設備防水 措置 ×：屋外設備防水 未措置 —：対象外	備考
		施設			
岩木川浄化センター	管理本館	×	平川	×	
	沈砂池ポンプ棟	×	平川	×	
	砂ろ過接触棟	×	平川	×	
	処理水再利用棟	×	平川	×	
	放流ポンプ棟	×	平川	×	
	ブロワー棟	×	平川	×	
	水処理施設脱臭機棟	×	平川	×	
	汚泥濃縮タンク棟	×	平川	×	
	遠心濃縮棟	×	平川	×	
	B系汚泥濃縮棟	×	平川	×	
	汚泥処理棟	×	平川	×	
	汚泥処理脱臭棟	×	平川	×	
	汚泥焼却棟	×	平川	×	
	電気棟	×	平川	×	
	自家発電機棟	×	平川	×	
分水計量棟	×	平川	×		
水処理施設	×	平川	×		
藤崎中継ポンプ場		×	平川	×	
田舎館中継ポンプ場		×	浅瀬石川	×	

青森県下水道防災マニュアル

平賀中継ポンプ場		—	—	—	
弘前中継ポンプ場		×	岩木川	×	
浪岡中継ポンプ場		—	—	—	
平賀第二中継ポンプ場		—	—	—	
田舎館第二中継ポンプ場		—	—	—	
板柳中継ポンプ場		×	岩木川	×	
大鰐中継ポンプ場		—	—	—	

【馬淵川流域下水道】

終末処理場名 又はポンプ場名	施設名	○：耐水化済み ×：未耐水化 —：対象外 施設	対象外力	○：屋外設備防水措置 ×：屋外設備防水未措置 —：対象外	備考
馬淵川浄化センター	管理本館	×	馬淵川	×	
	第2機械棟	×	馬淵川	×	
	ポンプ棟	×	馬淵川	×	
	機械棟	×	馬淵川	×	
	第2ポンプ場	×	馬淵川	×	
	砂ろ過棟	×	馬淵川	×	
	水処理施設(屋外)	×	馬淵川	×	
	汚泥処理施設(屋外)	×	馬淵川	×	
八戸汚水中継ポンプ場		×	五戸川	×	
百石汚水中継ポンプ場		×	おいらせ川	×	
下田第1汚水中継ポンプ場		×	おいらせ川	×	
下田第2汚水中継ポンプ場		×	おいらせ川	×	
下田第3汚水中継ポンプ場		×	おいらせ川	×	
下田第4汚水中継ポンプ場		×	おいらせ川	×	
六戸汚水中継ポンプ場		×	おいらせ川	×	

【十和田湖特定環境保全公共下水道】

内水・洪水・津波ハザードマップの指定がないため、耐水化不要（対象外）

青森県下水道防災マニュアル

④ 処理場・ポンプ場の非常用発電設備の設置状況の把握

【岩木川流域下水道】

終末処理場名 又はポンプ場名	施設名	○：設置済み ×：未設置 －：対象外		燃料の仕様	備考
		施設	非常用発電設備稼働可能時間		
岩木川浄化センター	管理本館	－	－	－	自家発電機棟から受電
	沈砂池ポンプ棟	－	－	－	自家発電機棟から受電
	砂ろ過接触棟	－	－	－	自家発電機棟から受電
	処理水再利用棟	－	－	－	自家発電機棟から受電
	放流ポンプ棟	－	－	－	自家発電機棟から受電
	ブローワー棟	－	－	－	自家発電機棟から受電
	水処理施設脱臭機棟	－	－	－	自家発電機棟から受電
	汚泥濃縮タンク棟	－	－	－	自家発電機棟から受電
	遠心濃縮棟	－	－	－	自家発電機棟から受電
	B系汚泥濃縮棟	－	－	－	自家発電機棟から受電
	汚泥処理棟	－	－	－	自家発電機棟から受電
	汚泥処理脱臭棟	－	－	－	自家発電機棟から受電
	汚泥焼却棟	－	－	－	自家発電機棟から受電
	電気棟	－	－	－	自家発電機棟から受電
	自家発電機棟	○	15時間～20時間	A重油	NO1 20時間 NO2 15時間
	分水計量棟	－	－		
	水処理施設	－	－		
藤崎中継ポンプ場		○	9時間	A重油	
田舎館中継ポンプ場		○	21時間	軽油	
平賀中継ポンプ場		○	23時間	軽油	
弘前中継ポンプ場		○	21時間	軽油	
浪岡中継ポンプ場		○	19時間	軽油	
平賀第二中継ポンプ場		○	15時間	軽油	
田舎館第二中継ポンプ場		○	25時間	軽油	

青森県下水道防災マニュアル

板柳中継ポンプ場		○	15 時間	軽油	
大鰐中継ポンプ場		○	13 時間	軽油	

【馬淵川流域下水道】

終末処理場名 又はポンプ場名	施設名	○：設置済み ×：未設置 －：対象外		燃料の仕様	備考
		施設	非常用発電設備の稼働可能時間		
馬淵川浄化センター	管理本館	－	－	－	ポンプ棟から受電
	第2 機械棟	－	－	－	ポンプ棟から受電
	ポンプ棟	○	30.8 時間	A 重油	
	機械棟	－	－	－	ポンプ棟から受電
	第2 ポンプ場	－	－	－	ポンプ棟から受電
	砂ろ過棟	－	－	－	ポンプ棟から受電
	水処理施設(屋外)	－	－	－	ポンプ棟から受電
	汚泥処理施設(屋外)	－	－	－	ポンプ棟から受電
八戸汚水中継ポンプ場		○	24.0 時間	A 重油	
百石汚水中継ポンプ場		○	18.3 時間	軽油	
下田第1 汚水中継ポンプ場		○	15.2 時間	軽油	
下田第2 汚水中継ポンプ場		○	15.9 時間	軽油	
下田第3 汚水中継ポンプ場		○	18.0 時間	軽油	
下田第4 汚水中継ポンプ場		○	12.1 時間	軽油	
六戸汚水中継ポンプ場		○	19.0 時間	軽油	

【十和田湖特定環境保全公共下水道】

終末処理場名 又はポンプ場名	施設名	○：設置済み ×：未設置 －：対象外		燃料の仕様	備考
		施設	非常用発電設備の稼働可能時間		
十和田湖浄化センター	管理本館	○	26.0 時間	軽油	
	水処理施設	－	－	－	管理本館から受電